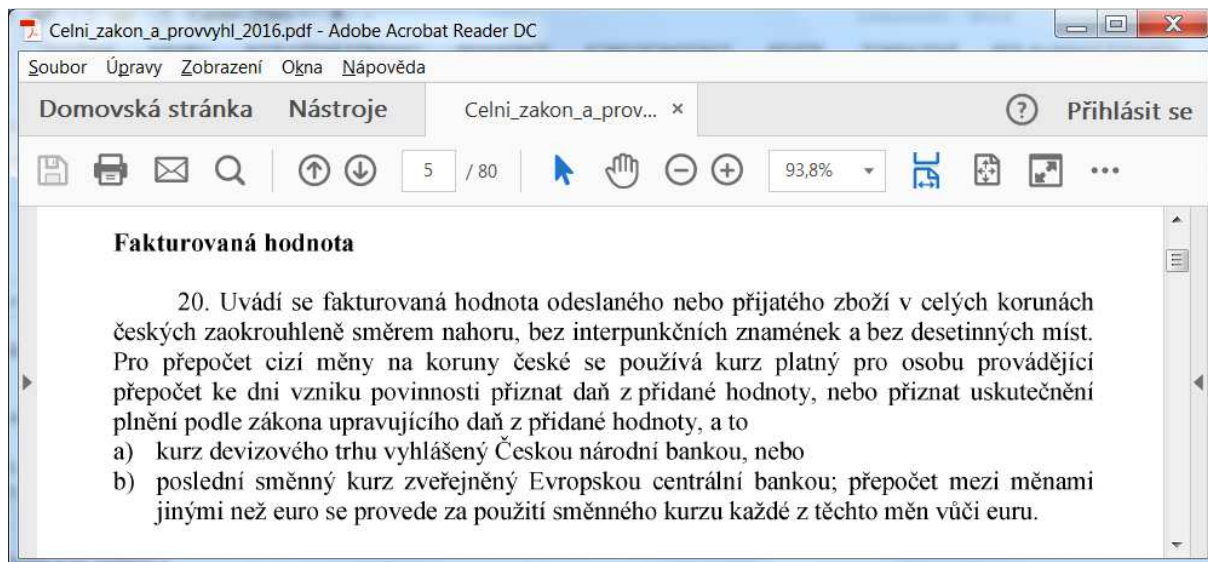


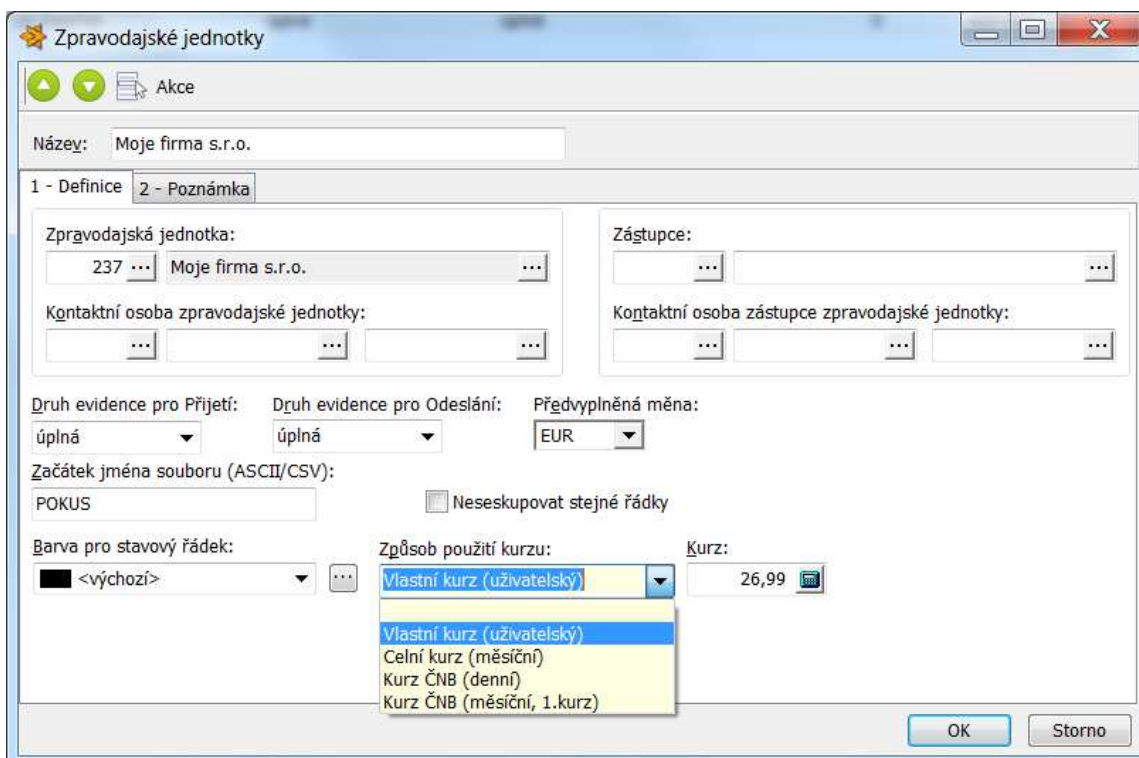
Helios CLA - změny v Intrastatu od srpna 2016

Autor : Mgr. Martin Kobler, Celní software s.r.o.

Dne 29.7.2016 vyšlo Nařízení vlády č. 244/2016 Sb., kde se v příloze č.1 pod bodem 20 mění způsob výpočtu fakturované hodnoty.



Rozšířili jsme proto nastavení zpravodajské jednotky o výčet různých způsobů přepočtu cizí měny na Kč. Před pořizováním Jednotlivých operací za srpen si proto nastavte tu možnost, která odpovídá vašemu účtování DPH. Pokud vykazujete za více zpravodajských jednotek, kontaktujte každou z nich, zjistíte si její způsob přepočtu cizí měny na Kč a nastavte si jej u každé zpravodajské jednotky zvlášť.



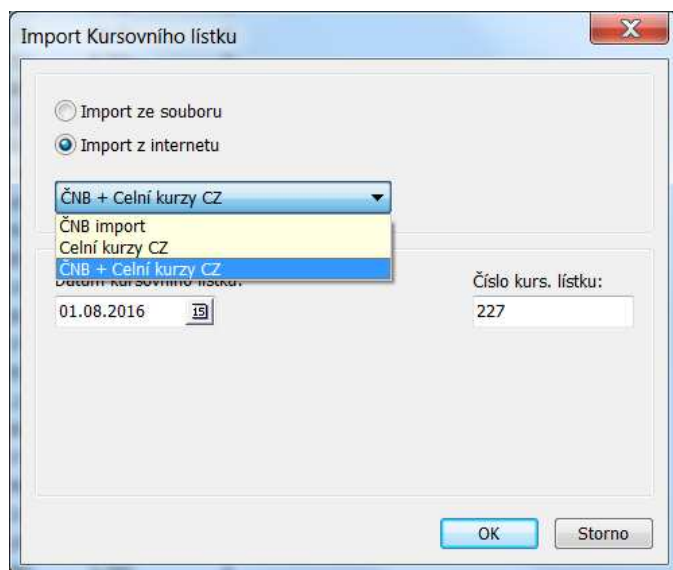
Volit lze ze 4 způsobů.

1. Celní kurz měsíční

Zachová současný způsob přepočtu, tedy na základě měsíčního celního kurzu. Kurzovní lístek budete v tomto případě importovat tak, jako dosud, tedy 1. kalendářní den v měsíci.

2. Kurz ČNB měsíční

Pokud pro účely DPH používáte kurz ČNB k 1. pracovnímu dni v měsíci po celý měsíc, pak si zvolte tuto možnost. Kurzovní lístek si nainportujte 1. pracovní den v měsíci po 14. hodině. Jako zdroj importu zvolte „ČNB + Celní kurzy CZ“.



3. Kurz ČNB denní

Pokud pro účely DPH používáte denní kurzy ČNB, zvolte tuto možnost. Kurzovní lístek budete muset importovat každý pracovní den v měsíci, nejlépe po 14 hodině. Jako zdroj importu zvolte „ČNB + Celní kurzy CZ“.

4. Vlastní kurz

Pokud používáte pro účely DPH vlastní kurz odlišný od výše uvedených, nastavte si „Vlastní kurz“. Helios pak nebude používat kurzovní lístek pro nabízení kurzů do Jednotlivých operací, ale umožní zadat libovolný kurz. Pokud volbu ve zpravodajské jednotce takto nastavíte, můžete si vyplnit vlastní kurz u „Předvyplněné měny“, ten pak bude spolu s touto měnou předvyplněn v nové Jednotlivé operaci.

Pokud vykazujete za více zpravodajských jednotek a alespoň jedna používá denní kurz ČNB, je nutné importovat kurzovní lístek podle bodu 3 každý pracovní den.

Funkce přehledu Jednotlivé operace ovlivněné novým nastavením

1. Nový

Založení nové Jednotlivé operace tlačítkem Nový

1.1. Celní kurz měsíční

Datum Jednotlivé operace je aktuální datum a pokud je na zpravodajské jednotce uvedena „Předvyplněná měna“, bude automaticky vyhledán její celní kurz v kurzovním lístku

1.2. Kurz ČNB měsíční

Datum Jednotlivé operace je aktuální datum a pokud je na zpravodajské jednotce uvedena „Předvyplněná měna“, bude automaticky vyhledán její nejstarší kurz ČNB v kurzovním lístku za aktuální měsíc

1.3. Kurz ČNB denní

Datum Jednotlivé operace bude aktuální datum kromě soboty a neděle, kdy bude použit datum páteční (kvůli správnému použití denních kurzů) a pokud je na zpravodajské jednotce uvedena „Předvyplněná měna“, bude automaticky vyhledán její kurz ČNB podle datumu Jednotlivé operace

1.4. Vlastní kurz

Datum Jednotlivé operace je aktuální datum a pokud je na zpravodajské jednotce uvedena „Předvyplněná měna“, bude použit její kurz z karty zpravodajské jednotky. Pokud není na zpravodajské jednotce uvedena měna a kurz, bude kurz na jednotlivé operaci nastaven na hodnotu 1 přičemž je očekáváno, že měnu i kurz si uživatel vyplní sám.

Pokud po založení Jednotlivé operace tlačítkem Nový změníte její datum, dohledá Helios kromě případu 1.4. automaticky kurz podle změněného datumu.

2. Nová z aktuální

Založení nové Jednotlivé operace tlačítkem Nová z Aktuální

2.1. Celní kurz měsíční

Datum Jednotlivé operace je aktuální datum, kód měny je zkopírován z aktuální Jednotlivé operace a je dohledán její celní kurz v kurzovním lístku

2.2. Kurz ČNB měsíční

Datum Jednotlivé operace je aktuální datum, kód měny je zkopírován z aktuální Jednotlivé operace a je dohledán její nejstarší kurz ČNB v kurzovním lístku za aktuální měsíc

2.3. Kurz ČNB denní

Datum Jednotlivé operace bude aktuální datum kromě soboty a neděle, kdy bude použit datum páteční (kvůli správnému použití denních kurzů) , kód měny je zkopírován z aktuální Jednotlivé operace a je dohledán její kurz ČNB v kurzovním lístku podle datumu Jednotlivé operace

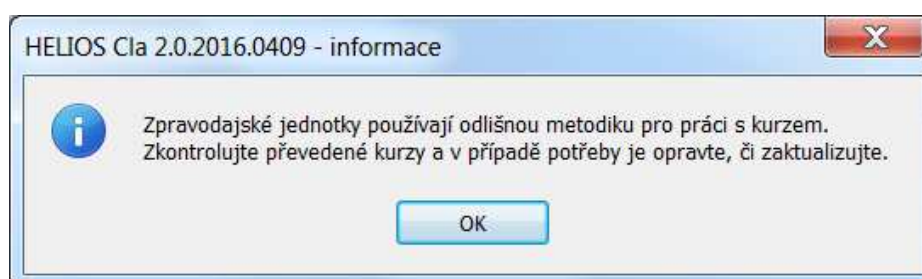
2.4. Vlastní kurz

Datum Jednotlivé operace je aktuální datum, kód měny je zkopírován z aktuální Jednotlivé operace a kurz je nastaven na hodnotu 1 přičemž je očekáváno, že kurz si uživatel vyplní sám.

Pokud po založení Jednotlivé operace tlačítkem Nový změníte její datum, dohledá Helios kromě případu 2.4. automaticky kurz podle změněného datumu.

3. Převod JO k jiné zpravodajské jednotce

Tato funkce nyní kontroluje nastavení způsobu použití kurzů na zdrojové i cílové zpravodajské jednotce a pokud se nastavení liší, zobrazí informativní hlášku



Ostatní funkce, především Generování měsíčního hlášení a všechny operace přímo v měsíčním hlášení zůstávají beze změn.